



Treibriegeleinsätze für HEBGO Thermoschwellen

Für HEBGO Thermoschwellen 173, 184 und 187 für doppelflügelige Türen.

- Für Treibriegelstangen in 4-kt und rund erhältlich
- Exzentrische Anordnung
- Aus strapazierfähigem, schlagzähem Kunststoff
- Farblich passend zur Schwelle
- Inkl. rostfreien, selbstschneidenden Bohrschrauben für schnellste Montage

Im Beschlägefachhandel
erhältlich



Treibriegeleinsätze für HEBGO Thermoschwellen

**Für die HEBGO Thermoschwellen 173, 184 und 187 sind nun passende
Einsätze für Treibriegel von doppelflügeligen Türen erhältlich.**

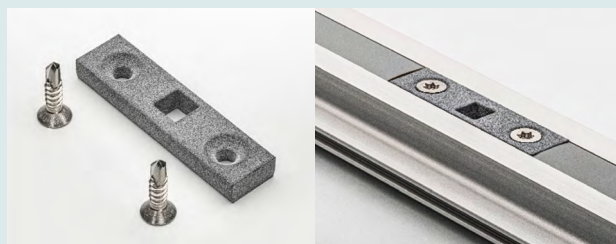
Die Einsätze sind aus einem strapazierfähigen Kunststoff gefertigt. Es gibt sie in zwei verschiedenen Ausführungen: für 4-kt-Treibriegel in 8 mm Stärke und für 10 mm Rund-Treibriegel. Im Set enthalten sind selbstschneidende Bohrschrauben in Chromstahl

für schnellste Montage. Es muss lediglich die Deckleiste im Bereich des Einsatzes unterbrochen werden. Die Öffnungen für die Treibriegeldurchführung ist exzentrisch angeordnet. Somit kann durch einfaches Drehen um 180° der Türdruck angepasst werden.

HEBGO-Set Schwelleneinsatz vierkant 973.1000

Für doppelflügelige Türen
Kunststoff grau, für vierkant-Treibriegel 8 mm

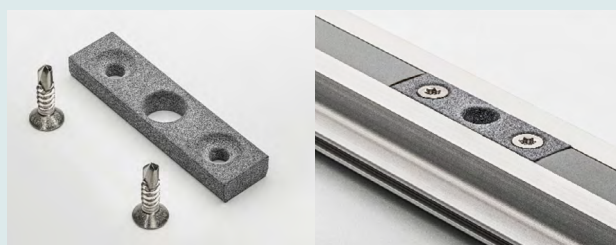
Set
10 Stk. Treibriegel-Einsatz vierkant
20 Stk. Bohrschrauben 4.8x19mm Tx 25, CrNi



HEBGO-Set Schwelleneinsatz rund 973.2000

Für doppelflügelige Türen
Kunststoff grau, für runde Treibriegel 10 mm

Set
10 Stk. Treibriegel-Einsatz rund
20 Stk. Bohrschrauben 4.8x19mm Tx 25, CrNi



**Im Beschlägefachhandel
erhältlich**